



Конструкция

Центробежные насосы с одним рабочим колесом с осевым всасыванием на основании.

Номинальные тех. характеристики и основные размеры в соответствии со стандартом EN 733.

Конструкция со съемной задней частью для облегчения и ускорения установки и демонтажа.

Бронзовые насосы поставляются полностью окрашенными.

Номинальная частота вращения (50 Гц): **N** = 2900 об./мин.,
N4 = 1450 об./мин.

Раструбы: Фланцы PN 10, EN 1092-2.

Контрфланцы (по требованию)

Размеры	Фланцы
от 32-160 до 50-250	Резьбовые фланцы PN 16, EN 1092-1
от 65-125 до 150-400	Фланцы, свариваемые внахлестку по стандарту PN 10, EN 1092-1

Уплотнение на валу

механическое уплотнение стандартного типа согласно ISO 3069.

сальниковое уплотнение (по требованию)

Применение

Перекачка чистых жидкостей, не содержащих абразивных примесей и не агрессивных для материалов, из которых изготовлен насос (содержание твердых частиц максимум 0,2%).

Водоснабжение.

Использование в установках теплоснабжения, кондиционирования, охлаждения и циркуляции.

Использование в бытовой и промышленной сфере, в сельском хозяйстве.

Работа в противопожарных установках.

Ирригация.

Эксплуатационные ограничения

Температура жидкости от -10°C до $+90^{\circ}\text{C}$.

Температура окружающего воздуха не более 40°C .

Манометрическая высота всасывания не более 7 м.

Максимально допустимое конечное давление в корпусе насоса: 10 бар.

Максимально допустимая частота вращения – см. таблицу далее.

Двигатель–насосный агрегат

Насосы серии N, N4 соединены с электродвигателем стандартного типа конструкции типа В3 (IEC 72), Класс энергосбережения EFF2 (EFF1 с повышенным КПД под заказ), защитное устройство типа IP 55, трехфазный, 400 В, 50 Гц, на опорной плите с эластичной соединительной частью, имеющей защитный кожух.

Специальные исполнения под заказ

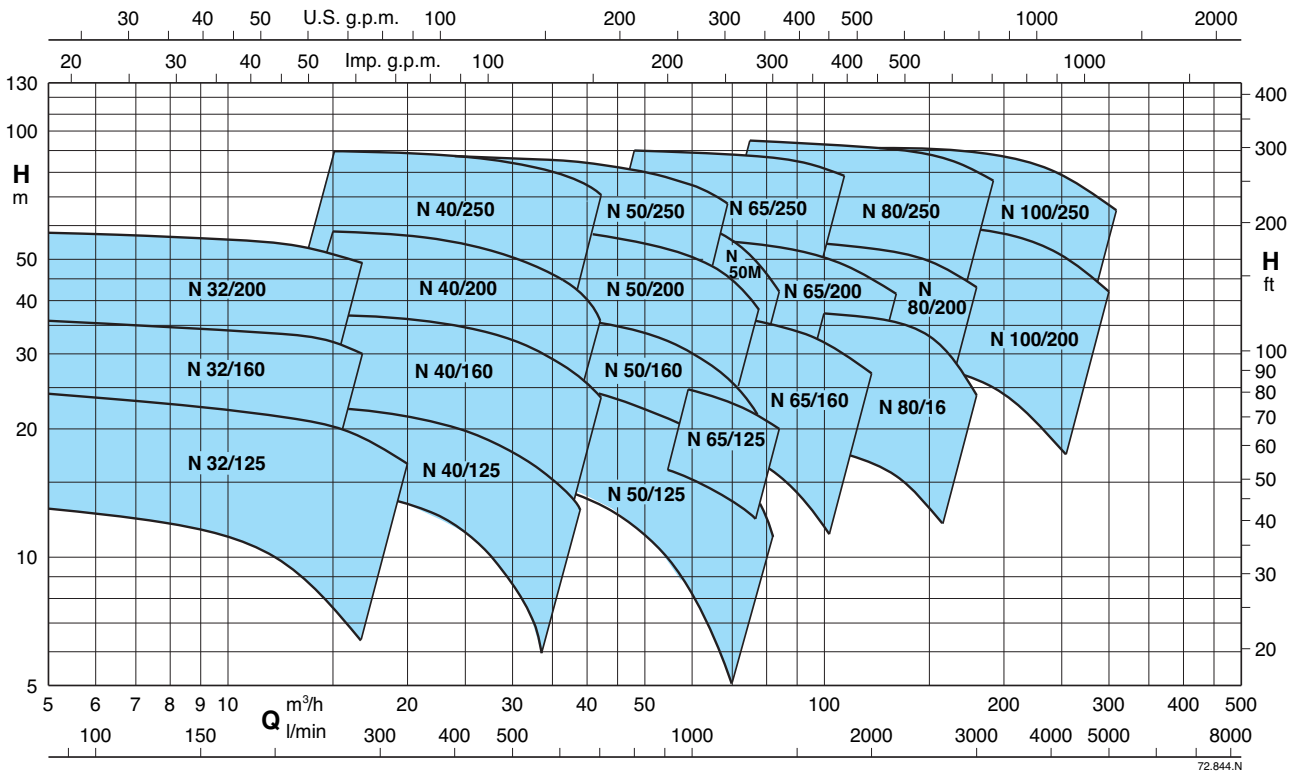
- специальное мех. уплотнение
- вал насоса из хромоникелемолибденовой стали AISI 316
- для жидкости и окружающей среды с повышенной или пониженной температурой
- двигатель с другими типами защиты
- исполнение с взрывозащищенным двигателем согласно Директиве 94/9/CE (ATEX)
- другие напряжения
- частота 60 Гц (см. каталог для частоты 60 Гц)

Конструкционные материалы

Составная часть	N, N4	N, N4	B-N, B-N4
	Мех. уплотнение	Сальниковое уплотнение	Мех. уплотнение
Корпус насоса	Чугун		Бронза
Крышка корпуса	GJL 200 EN 1561		G-Cu Sn 10 EN 1982
Рабочее колесо	Чугун		Бронза
	GJL 200 EN 1561		G-Cu Sn 10 EN 1982
	Латунь P- Cu Zn 40 Pb 2 UNI 5705 для мод. 32-125, 32-160, 32-200, 40-200		
Вал	Хромовая сталь 1.4104 EN 10088 AISI 430	Углеродистая сталь C 40 UNI 7845	сталь Cr-Ni-Mo AISI 316
Защитный кожух вала	—	Бронза G-Cu Sn5 Zn5 Pb5 EN 1982 с хромиров. поверхностью	
Мех. уплотнение	Уголь – керамика – NBR		Уголь – керамика – NBR
Контрфланцы	Сталь Fe 430B UNI 7070		



Область применения n = 2900 об./мин.



72.844.N

Допуски согласно стандарта ISO 9906, приложение "A".

Тех. характеристики n = 2900 в мин.

Насос	Насос	Двигатель	P ₂ kW	Q																			
				m³/h	6,6	7,5	8,4	9,6	10,8	12	13,2	15	16,8	18,9	21	24	27	30	33	37,8	39	42	45
				l/min																			
				110	125	140	160	180	200	220	250	280	315	350	400	450	500	550	630	650	700	750	800
B-N 32-125F/A	N 32-125F/A	71 B2	0,55	12,5 0,4	12,5 0,43	12 0,46	11,5 0,48	11 0,5	10,5 0,52	9,5 0,54	8 0,55	6*											
B-N 32-125D/A	N 32-125D/A	80 A2 80 B2	0,75 1,1	18 0,63	18 0,67	17,5 0,7	17 0,75	16,5 0,79	16 0,83	15,5 0,86	14 0,9	12,5* 0,93	11* 0,95	8,5* 0,97									
B-N 32-125A/A	N 32-125A/A	80 B2 90 S2	1,1 1,5	23 0,83	23 0,87	22,5 0,91	22 0,96	21,5 1,01	21 1,06	20,5 1,1	19,5 1,19	18* 1,26	16* 1,31	14* 1,35	10* 1,38								
B-N 32-125S/A	N 32-125S/A	90 S2	1,5	23,5 0,86	23,5 0,9	23 0,94	22,5 1	22 1,06	21,5 1,12	21 1,17	20,5 1,25	19* 1,3	18,5* 1,36	16,5* 1,42	13* 1,49								
B-N 32-160B/A	N 32-160B/A	90 S2 90 L2	1,5 2,2	29,5 1,1	29,5 1,17	29 1,23	28,5 1,30	27,5 1,37	27 1,43	26 1,48	25* 1,55	22,5* 1,63	20* 1,7	17,5* 1,79	12,5* 1,79								
B-N 32-160A/A	N 32-160A/A	90 L2 100 L2	2,2 3	35,5 1,56	35,5 1,64	35 1,71	34,5 1,81	34 1,9	33,5 1,98	33 2,05	32* 2,16	30* 2,24	28* 2,33	25* 2,4	21* 2,47	15* 2,5							
B-N 32-200D/A	N 32-200D/A	90 L2 100 L2	2,2 3	37,5 1,92	37 2	36 2,06	35 2,17	34 2,24	33 2,3	32 2,35	30 2,4	27* 2,45	22* 2,5										
B-N 32-200C/A	N 32-200C/A	100 L2	3	44,5 2,17	44 2,28	43,5 2,36	43 2,5	42 2,63	41 2,74	40 2,83	38,5 2,97	36* 3,1	32* 3,2										
B-N 32-200A/A	N 32-200A/A	112 M2 132 SA2	4 5,5	57 2,9	56,5 3,1	56 3,18	55,5 3,35	54,5 3,51	53,5 3,67	52,5 3,8	51 4	49* 4,2	46* 4,4										
B-N 40-125F/A	N 40-125F/A	80 B2	1,1								14 0,96	13,5 1,00	13 1,04	12 1,07	11 1,10	9,5 1,13	8 1,13	6					
B-N 40-125C/A	N 40-125C/A	90 S2	1,5								17,5 1,21	17 1,26	16,5 1,32	16 1,38	15 1,44	13,5 1,49	12 1,53	10,5 1,56	7,5 1,57	6,5 1,57			
B-N 40-125A/A	N 40-125A/A	90 L2	2,2								22 1,50	22 1,57	21,5 1,65	21 1,72	20 1,8	19 1,9	18 2,06	16,5 2,12	14 2,17	13 2,11	11,5 2,13		
B-N 40-160C/A	N 40-160C/A	90 L2	2,2								23 1,55	22,5 1,63	22 1,72	21,5 1,80	20 1,90	18,5 1,99	16,5 2,06	14,5 2,12	11 2,17	10 2,11			
B-N 40-160B/A	N 40-160B/A	100 L2	3								29 2,08	28,5 2,18	28 2,30	27,5 2,41	26,5 2,55	25 2,67	23,5 2,78	21,5 2,87	18 2,97	17 2,99	14 3,02		
B-N 40-160A/A	N 40-160A/A	112 M2 132 SA2	4 5,5								37 2,70	36,5 2,84	36 3,01	35 3,18	33,5 3,35	32 3,53	30,5 3,72	27 3,84	26 4,01	23,5 4,05	20 4,12	17 4,20	14 4,22
B-N 40-200D/A	N 40-200D/A	112 M2 132 SA2	4 5,5								39 3,20	38 3,35	37 3,51	35,5 3,66	33,5 3,86	30,5 4,03	27 4,18	22,5 4,30	14* 4,43				
B-N 40-200C/A	N 40-200C/A	112 M2 132 SA2	4 5,5								41,5 3,44	40,5 3,59	39,5 3,78	38 3,95	36 4,15	33,5 4,32							
B-N 40-200B/A	N 40-200B/A	132 SA2	5,5								50 3,96	49,5 4,18	48,5 4,41	47,5 4,64	45,5 4,92	43,5 5,17	41,5 5,39	37,5 5,60	30,5* 5,87				
B-N 40-200AR/A	N 40-200AR/A	132 SA2 132 SB2	5,5 7,5								55 4,50	54,5 4,70	54 5,07	53 5,30	51 5,65	49 5,95							
B-N 40-200A/A	N 40-200A/A	132 SB2	7,5								57,5 4,78	57 5,04	56,5 5,34	55,5 5,63	54,5 6,03	52,5 6,40	50,5 6,70	48 7,01	42,5 7,34	40,5* 7,43	35* 7,62		
B-N 40-250C/A	N 40-250C/A	132 MA2	9,2								61 5,86	61 6,16	60,5 6,49	59,5 6,82	58,5 7,28	56,5 7,72	53,5 8,07	49,5 8,48	41,5 9,02	40 9,15	33,5 9,35		
B-N 40-250B/A	N 40-250B/A	160 MA2	11								69,5 6,87	69,5 7,19	69 7,56	68,5 7,91	67 8,47	65,5 8,91	63,5 9,35	60,5 9,75	53,5 10,40	51 10,54	45 10,93		
B-N 40-250A/A	N 40-250A/A	160 MB2	15								90 9,31	90 9,73	89,5 10,21	89 10,68	88,5 11,34	87 11,98	85 12,60	83 13,19	77,5 14,00	76 14,21	70,5 14,65		

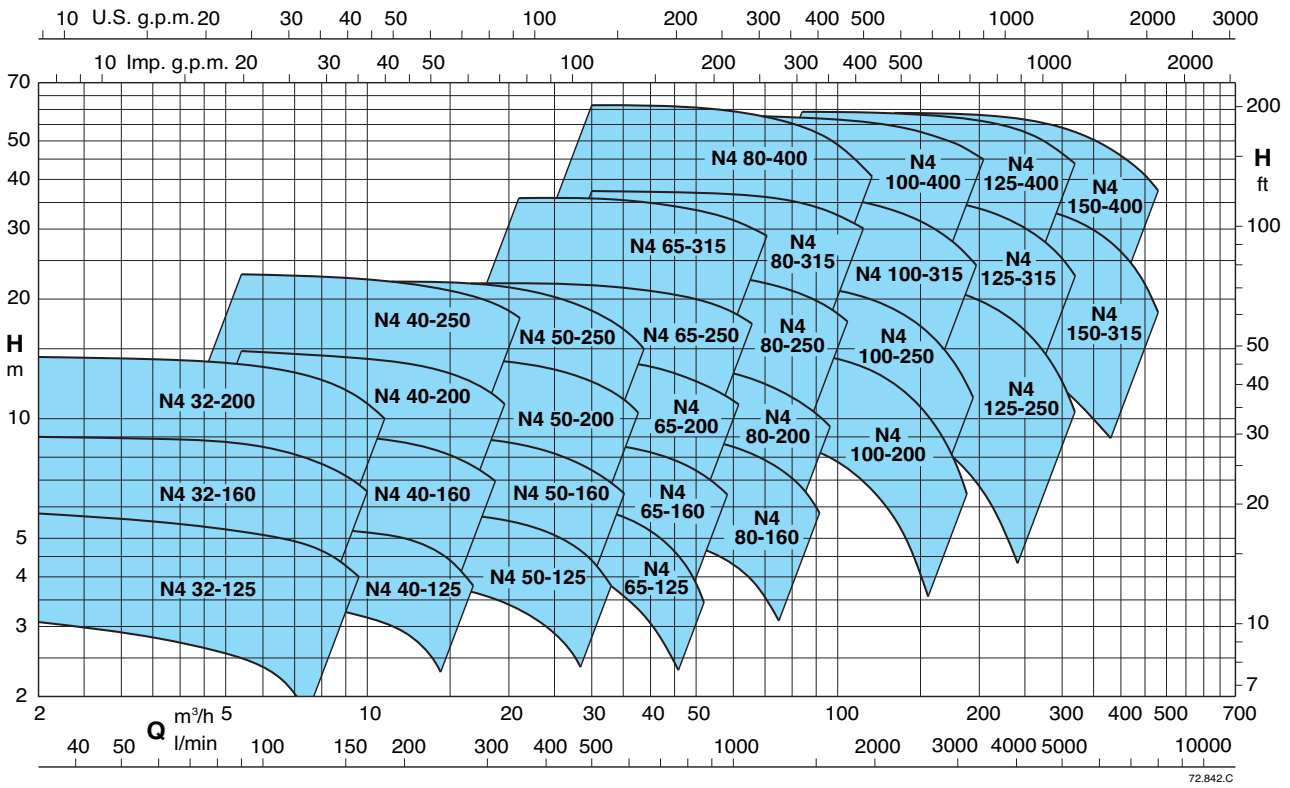
P₂ Номинальная мощность двигателя

P₃ Мощность, потребляемая насосом

H Общая высота напора в м

* Максимальная высота всасывания 1-2 м

Область применения n = 1450 об./мин.



Допуски согласно стандарта ISO 9906, приложение "A".

Тех. характеристики n = 1450 об./мин.

Насос	Насос	Двигатель	P ₂ kW	Q m³/h															
				2,4	3	3,6	4,2	4,8	5,4	6	6,6	7,5	8,4	9,6	10,8	12	13,2		
				Q l/min															
				40	50	60	70	80	90	100	110	125	140	160	180	200	220		
B-N4 32-125F/A	N4 32-125F/A	71 A4	0,25	H m	3,0	2,9	2,8	2,7	2,6	2,5	2,4	2,2	1,8	1,5					
B-N4 32-125D/A	N4 32-125D/A	71 A4	0,25		0,04	0,047	0,051	0,055	0,059	0,063	0,067	0,07	0,075	0,08					
B-N4 32-125A/A	N4 32-125A/A	71 A4	0,25		4,6	4,5	4,4	4,3	4,2	4,1	4	3,8	3,5	3,2	2,6	2			
B-N4 32-125A/A	N4 32-125A/A	71 A4	0,25		0,07	0,075	0,08	0,085	0,09	0,095	0,1	0,105	0,115	0,12	0,13	0,13			
B-N4 32-160B/A	N4 32-160B/A	71 B4	0,37		5,7	5,6	5,5	5,4	5,3	5,2	5,1	5	4,8	4,5	4	3,3			
B-N4 32-160B/A	N4 32-160B/A	71 B4	0,37		0,09	0,1	0,11	0,115	0,12	0,125	0,13	0,135	0,145	0,15	0,16	0,17			
B-N4 32-160A/A	N4 32-160A/A	71 B4	0,37		7,6	7,5	7,4	7,3	7,2	7,1	6,9	6,7	6,3	5,9	5,2	4,2			
B-N4 32-160A/A	N4 32-160A/A	71 B4	0,37		0,13	0,14	0,15	0,16	0,17	0,18	0,19	0,2	0,21	0,215	0,23	0,235			
B-N4 32-200B/A	N4 32-200B/A	80 A4	0,55		9	8,95	8,9	8,8	8,7	8,6	8,5	8,3	7,9	7,5	6,8	6	5,1*		
B-N4 32-200A/A	N4 32-200A/A	80 B4	0,75		0,17	0,18	0,19	0,2	0,21	0,22	0,23	0,24	0,26	0,275	0,3	0,305	0,315		
B-N4 32-200B/A	N4 32-200B/A	80 A4	0,55	12,5	12,4	12,3	12,2	12	11,8	11,6	11,2	10,6	10	8,9	7,6	6,2*	4,7*		
B-N4 32-200A/A	N4 32-200A/A	80 B4	0,75	0,28	0,3	0,315	0,33	0,345	0,36	0,375	0,39	0,41	0,43	0,455	0,48	0,5	0,515		
B-N4 32-200A/A	N4 32-200A/A	80 B4	0,75	14,3	14,2	14,1	14	13,9	13,7	13,5	13,3	12,9	12,3	11,3	10,2	8,9*	7,5*		
B-N4 32-200A/A	N4 32-200A/A	80 B4	0,75	0,35	0,375	0,4	0,42	0,44	0,46	0,48	0,5	0,525	0,55	0,585	0,61	0,635	0,655		

Насос	Насос	Двигатель	P ₂ kW	Q m³/h															
				5,4	6	6,6	7,5	8,4	9,6	10,8	12	13,2	15	16,8	18,9	21	24	27	30
				Q l/min															
				90	100	110	125	140	160	180	200	220	250	280	315	350	400	450	500
B-N4 40-125F/A	N4 40-125F/A	71 A4	0,25	H m	3,8	3,8	3,7	3,6	3,5	3,3	3,0	2,8	2,3	1,8					
B-N4 40-125C/A	N4 40-125C/A	71 B4	0,37		0,108	0,113	0,117	0,124	0,129	0,136	0,142	0,146	0,150	0,152	0,152				
B-N4 40-125A/A	N4 40-125A/A	71 B4	0,37		4,6	4,6	4,5	4,4	4,3	4,2	4,0	3,8	3,4	3,0	2,4				
N4 40-160C/A	N4 40-160C/A	71 B4	0,37		0,132	0,138	0,146	0,154	0,162	0,171	0,179	0,187	0,193	0,200	0,205	0,207			
B-N4 40-160B/A	N4 40-160B/A	80 A4	0,55		5,7	5,7	5,6	5,6	5,5	5,4	5,3	5,1	4,8	4,4	3,9	3,2			
B-N4 40-160A/A	N4 40-160A/A	80 B4	0,75		0,163	0,171	0,179	0,188	0,199	0,211	0,224	0,235	0,245	0,259	0,270	0,285			
B-N4 40-200B/A	N4 40-200B/A	90 S4	1,1		6,1	6	5,9	5,8	5,6	5,4	5,2	5	4,5	3,9	3,1	2,3			
B-N4 40-200A/A	N4 40-200A/A	90 S4	1,1		0,17	0,18	0,19	0,2	0,21	0,23	0,24	0,25	0,26	0,27	0,28	0,29	0,3		
B-N4 40-250C/A	N4 40-250C/A	90 L4	1,5		7,6	7,6	7,6	7,6	7,3	7,1	6,9	6,6	6,3	5,7	5	4	2,7		
B-N4 40-250B/A	N4 40-250B/A	100 LA4	2,2		0,22	0,23	0,24	0,26	0,27	0,29	0,31	0,32	0,34	0,36	0,38	0,39	0,4	0,41	
B-N4 40-250A/A	N4 40-250A/A	100 LB4	3		9,6	9,6	9,6	9,4	9,3	9,1	9	8,8	8,4	7,9	7,2	6,4	5,1	3,5*	
B-N4 40-250A/A	N4 40-250A/A	100 LB4	3		0,28	0,3	0,31	0,33	0,35	0,37	0,4	0,42	0,44	0,47	0,49	0,51	0,53	0,55	0,56
B-N4 40-250A/A	N4 40-250A/A	100 LB4	3		13	12,9	12,8	12,7	12,6	12,4	12,2	12	11,5	10,8	10	8,6	7		
B-N4 40-250A/A	N4 40-250A/A	100 LB4	3		0,51	0,53	0,53	0,54	0,57	0,60	0,63	0,66	0,68	0,71	0,75	0,78	0,81	0,83	
B-N4 40-250A/A	N4 40-250A/A	100 LB4	3		14,8	14,7	14,6	14,5	14,4	14,2	14,2	14	13,8	13,6	13	12,2	11,3	10	
B-N4 40-250A/A	N4 40-250A/A	100 LB4	3		0,59	0,6	0,6	0,61	0,64	0,67	0,71	0,74	0,77	0,8	0,85	0,9	0,94	0,97	
B-N4 40-250A/A	N4 40-250A/A	100 LB4	3	17,4	17,3	17,2	17,2	17	16,8	16,6	16,3	16	15,1	13,8	12,1	10,4	7,2	2,8	
B-N4 40-250A/A	N4 40-250A/A	100 LB4	3	0,689	0,715	0,74	0,779	0,817	0,865	0,912	0,967	1,018	1,092	1,134	1,178	1,248	1,301	1,348	
B-N4 40-250A/A	N4 40-250A/A	100 LB4	3	21,4	21,5	21,4	21,3	21,2	21	20,9	20,8	20,5	20	19,5	18,3	16,4	13,3	10	5*
B-N4 40-250A/A	N4 40-250A/A	100 LB4	3	0,908	0,942	0,99	1,025	1,075	1,140	1,203	1,266	1,327	1,405	1,482	1,567	1,645	1,752	1,815	1,887
B-N4 40-250A/A	N4 40-250A/A	100 LB4	3	22,9	22,8	22,9	22,9	22,8	22,5	22,5	22,2	22	21,8	21,4	20,4	18,9	16	12,6	8*
B-N4 40-250A/A	N4 40-250A/A	100 LB4	3	1,068	1,104	1,15	1,193	1,246	1,316	1,385	1,454	1,521	1,638	1,733	1,817	1,933	2,068	2,168	2,267

N4 Стандартное исполнение P₂ Номинальная мощность двигателя H Общая высота напора в м * Максимальная высота всасывания 1-2 м
 B-N4 Исполнение из бронзы P₃ Мощность, потребляемая насосом

Тех. характеристики n = 1450 об./мин.

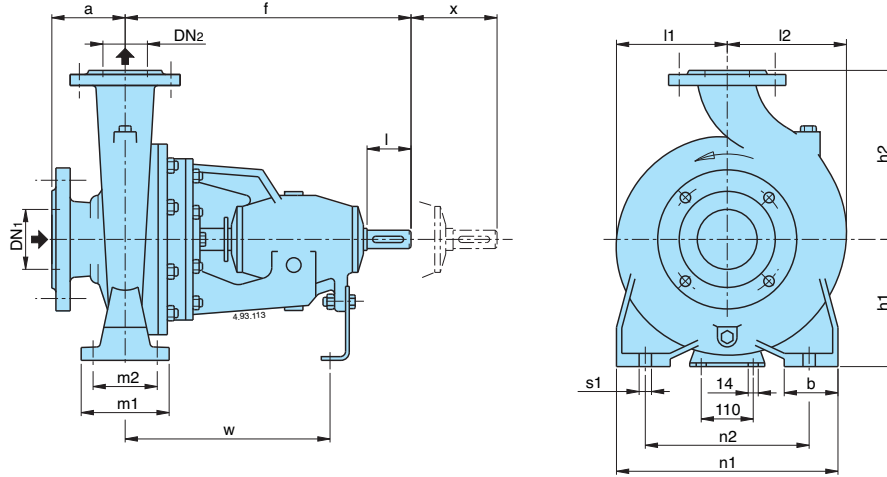
Насос B-N4	Насос N4	Двигатель	P ₂ kW	Q m³/h	48	54	60	66	75	84	96	108	120	132	150	168	180	192	210	
				Q l/min	800	900	1000	1100	1250	1400	1600	1800	2000	2200	2500	2800	3000	3200	3500	
B-N4 100-200C	N4 100-200C	100 LB4	3	H m P ₃ kW	9,4 2,1	9,3 2,2	9,2 2,3	9,1 2,4	8,9 2,5	8,5 2,6	8 2,7	7,3 2,8	6,5 2,85	5,6 2,9	4* 2,85					
B-N4 100-200B	N4 100-200B	112 M4	4		12 2,65	11,9 2,8	11,8 2,95	11,7 3,1	11,5 3,3	11,2 3,45	10,7 3,65	10 3,85	9,3 3,95	8,4 4	6,7* 3,95	4,5* 3,8				
B-N4 100-200A	N4 100-200A	132 S4	5,5		15,2 3,65	15,2 3,85	15,1 4	15 4,15	14,9 4,4	14,7 4,6	14,3 4,85	13,8 5,1	13,1 5,3	12,2 5,45	10,7** 5,55	9* 5,65	7,5* 5,65	6* 5,55		
B-N4 100-250B	N4 100-250B	132 MA4	7,5		19,5 4,8	19,5 5	19,4 5,2	19,3 5,4	19 5,75	18,7 6,05	18,2 6,4	17,5 6,7	16,6 7	15,6 7,3	13,8* 7,5	11,7* 7,5	10* 7,45	8,4* 7,35	5,5* 7,15	
B-N4 100-250A	N4 100-250A	132 MB4	9,2		22,3 5,5	22,3 5,8	22,2 6,05	22,1 6,25	21,9 6,6	21,7 6,95	21,2 7,35	20,5 7,75	19,8 8,1	18,8 8,35	17,1* 8,7	15* 9	13,4* 9,05	11,7* 9	8,9* 8,9	
B-N4 100-315C	N4 100-315C	160 M4	11		26,9 6,6	26,9 7	26,8 7,35	26,6 7,65	26,2 8,1	25,7 8,5	24,9 9	23,8 9,5	22,7 9,85	21,3 10,2	18,9* 10,7	15,9* 10,9	13,7* 11	11,3* 11		
B-N4 100-315B	N4 100-315B	160 L4	15		31,5 7,8	31,5 8,25	31,4 8,65	31,3 9	31,2 9,6	30,8 10,2	30,2 10,9	29,3 11,5	28,2 12,1	26,9 12,6	24,6* 13,3	21,8* 13,9	19,8* 14,1	17,6* 14,4	14* 14,4	
B-N4 100-315A	N4 100-315A	180 M4	18,5		36,9 9,7	36,9 10,2	36,8 10,7	36,7 11,2	36,6 11,9	36,4 12,5	36 13,3	35,3 14,1	34,5 14,9	33,4 15,6	31,4* 16,6	29* 17,4	27,2* 17,9	25,3* 18,3	22,2* 18,75	
B-N4 100-400C	N4 100-400C	180 L4	22		41,3 11,1	41,2 11,8	41,1 12,5	41 13,2	40,7 14	40,4 14,8	39,8 16	39 17	38 18	36,5 18,9	34* 20	31* 21	28,7* 21,7	26* 22		
B-N4 100-400B	N4 100-400B	200 L4	30		50,2 17,8	50,1 16	50 16,8	49,9 17,4	49,7 18,4	49,4 19,3	48,8 20,6	48 21,8	47,1 23	46 24,2	44* 25,7	41,3* 27	39,5* 27,8	37* 28,5	33,5* 29,4	
B-N4 100-400A	N4 100-400A	225 S4	37		58,2 17,8	58,1 18,75	58 19,7	57,9 20,5	57,8 21,7	57,6 22,9	57,2 24,4	56,3 25,9	55,7 27,4	54,5 28,8	52,7* 30,9	50,5* 32,7	49* 33,85	47* 35	44* 36,5	

Насос B-N4	Насос N4	Двигатель	P ₂ kW	Q m³/h	84	96	108	120	132	150	168	180	192	210	240	270	300	330	
				Q l/min	1400	1600	1800	2000	2200	2500	2800	3000	3200	3500	4000	4500	5000	5500	
B-N4 125-250E	N4 125-250E	132 S4	5,5	H m P ₃ kW	11 4,2	10,8 4,5	10,5 4,75	10,1 4,95	9,7 5,05	9,2 5,2	8,3 5,35	7,8 5,45	7,2 5,5	6,2 5,55	4,4* 5,35				
B-N4 125-250D	N4 125-250D	132 MA4	7,5		14 5,4	13,9 5,7	13,7 5,95	13,4 6,2	13 6,45	12,4 6,75	11,6 7,1	11 7,2	10,4 7,35	9,4 7,4	7,4* 7,4	5,1* 7,1			
B-N4 125-250C	N4 125-250C	132 MB4	9,2		16,7 6,3	16,6 6,7	16,4 7,1	16,2 7,4	15,9 7,65	15,4 8,05	14,6 8,4	14,1 8,6	13,5 8,75	12,5 9	10,4* 9,2	8,2* 9,2	5,8* 9,05		
B-N4 125-250B	N4 125-250B	160 M4	11		19,3 7,8	19,2 8,25	19,1 8,7	18,9 9,1	18,7 9,45	18,2 10	17,5 10,35	17 10,6	16,3 10,85	15,3 11,1	13,3* 11,4	10,9* 11,45	8,2* 11,3		
B-N4 125-250A	N4 125-250A	160 L4	15		22,7 9,2	22,7 9,75	22,6 10,3	22,4 10,85	22,2 11,3	21,2 12	21,2 12,6	20,8 12,95	19,33 13,25	19,33 13,75	17,4* 14,3	15* 14,5	12,4* 14,55	9,3* 14,4	
B-N4 125-315C	N4 125-315C	180 M4	18,5		27,9 11,5	27,8 12,15	27,7 12,8	27,6 13,4	27,2 14	26,5 14,7	25,6 15,4	24,9 15,8	24 16,2	22,8 16,7	20,2* 17,3	17* 17,7	13,5* 18	9,5* 18	
B-N4 125-315B	N4 125-315B	180 L4	22		31,8 12,75	31,7 13,6	31,6 14,45	31,5 15,3	31,1 15,9	30,6 16,8	29,7 17,7	29,1 18,4	28,5 19	27,3 19,7	24,9* 20,6	22* 22,4	18,5* 22	14,3* 22,1	
B-N4 125-315A	N4 125-315A	200 L4	30		36,8 15,5	36,8 16,5	36,7 17,5	36,6 18,3	36,4 19,1	35,9 20,4	35,2 21,6	34,7 22,4	34,2 23,1	33,2 24,15	31* 25,6	28,4* 26,6	25,3* 27,6	21,6* 28,45	
B-N4 125-400C	N4 125-400C	225 S4	37		45,4 19,4	45,3 20,7	45,2 22	45,1 23,3	44,9 24,6	44,4 26,5	43,7 28,2	43 29,3	42 30,2	40 31,4	37* 33,4	33* 35	28,5* 35,9	23,5* 36,75	
B-N4 125-400B	N4 125-400B	225 M4	45		51,4 22,9	51,3 24,3	51,2 25,7	51,1 27,1	50,9 28,4	50,4 30,35	49,7 32,2	49 33,3	48,2 34,4	46,8 36	44* 38,5	40,5* 41	36* 43	31,5* 44,5	
B-N4 125-400A	N4 125-400A	250 M4	55		59,2 27,8	59,1 29,4	59 30,9	58,9 32,4	58,7 33,9	58,2 36,2	57,7 38,4	57,2 39,8	56,7 41,2	55,7 43,2	53,5* 46,2	50,5* 49,2	46,5* 52,1	42,5* 54,4	

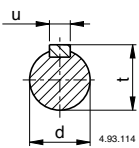
Насос B-N4	Насос N4	Двигатель	P ₂ kW	Q m³/h	132	150	168	180	192	210	240	270	300	330	360	390	420	450	480
				Q l/min	2200	2500	2800	3000	3200	3500	4000	4500	5000	5500	6000	6500	7000	7500	8000
B-N4 150-315D	N4 150-315D	180 M4	18,5	H m P ₃ kW	22,8 13,8	22,6 14,5	22,3 15	22 15,4	21,7 15,75	21,1 16,2	20 16,9	18,6 17,6	17 18	15,1 18,35	13 18,45	10,6* 18,4	8* 18,15		
B-N4 150-315C	N4 150-315C	180 L4	22		25,6 15,6	25,4 16,44	25,1 17,2	24,9 17,65	24,7 18,1	24,2 18,8	23,3 19,7	22 20,6	20,4 21,3	18,5 21,75	16,5 22	14,1* 22	11,6* 22	8,9* 21,65	
B-N4 150-315B	N4 150-315B	200 L4	30		30,6 19	30,6 20	30,5 21	30,3 21,6	30,1 22,15	29,7 23	29 24,35	27,9 25,7	26,5 26,6	24,9 27,5	23 28,1	20,8* 28,7	18,3* 28,9	15,4* 29	
B-N4 150-315A	N4 150-315A	225 S4	37		35,6 23,1	35,6 24,4	35,5 25,7	35,4 26,5	35,3 27,2	35,2 28,3	34,6 30	33,7 31,6	32,5 33,1	31 34,3	29,2 35,4	27,1* 36,3	24,7* 37	21,8* 37,5	18,5* 37,8
B-N4 150-400C	N4 150-400C	225 M4	45		45 27,9	44,9 29,65	44,7 31,4	44,5 32,6	44 33,8	43,5 35,3	42,5 37,7	40,5 39,7	38,5 41,3	36 42,7	33,5 43,8	30,5* 44,1	27* 44,1	23,5* 44	19,5* 43
B-N4 150-400B	N4 150-400B	250 M4	55		50,8 31,4	50,7 33,6	50,5 35,8	50,3 36,9	50 38,2	49,5 40	48,5 42,8	47 45,5	45 47,7	43 49,8	40,5 51,5	38* 53	35* 54,1	32* 54,6	28,5* 54,8
B-N4 150-400A	N4 150-400A	280 S4	75		58,8 38,2	58,7 40,7	58,6 42,8	58,5 44,35	58,3 45,7	57,9 48	57 51,5	55,5 54,4	54 57,1	52 59,7	49,5 62	47* 64,2	44* 66	41* 67,5	37,5* 68,4

N4 Стандартное исполнение P₂ Номинальная мощность двигателя H Общая высота напора в м * Максимальная высота всасывания 1-2 м
 B-N4 Исполнение из бронзы P₃ Мощность, потребляемая насосом

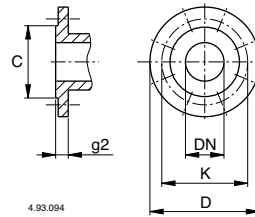
Размеры и вес



Торец вала согласно стандарта ISO 775 Шпонка по стандарту UNI 6604



MM			
d	l	u	t
24 j6	50	8	27
32 k6	80	10	35
42 k6	110	12	45



Фланцы PN 10, EN 1092-2

MM						
DN	C	K	D	Отверстия		g2
				N°	Ø	
32	76	100	140	4	19	18
40	84	110	150	4	19	18
50	99	125	165	4	19	20
65	118	145	185	4	19	20
80	132	160	200	8	19	22
100	156	180	220	8	19	24
125	184	210	250	8	19	24
150	211	240	285	8	23	26
200	266	295	340	8	23	30

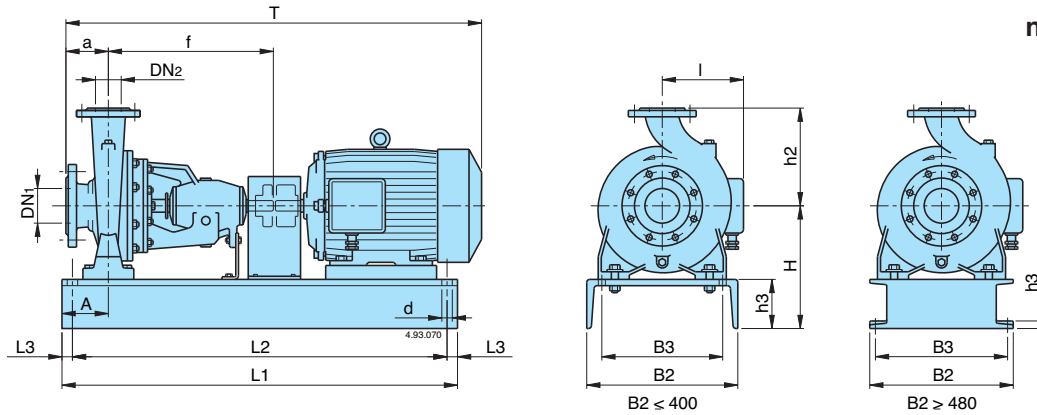
N n = 2900 1/min
N4 n = 1450 1/min

ТИП	MM														kg						
	DN1	DN2	a	f	h1	h2	l1	l2	m1	m2	n1	n2	b	s1	d	w	x	B-N	N		
B-N, B-N4 - N, N4 32-125	50	32	80	360	112	140	93	97	100	70	190	140	50	14	24	260	100			30,7	
B-N, B-N4 - N, N4 32-160					132	160	120	120			240	190								38,2	
B-N, B-N4 - N, N4 32-200					160	180	140	140			240	190								44,8	
B-N, B-N4 - N, N4 40-125	65	40	80	360	112	140	100	113	100	70	210	160	50	14	24	260	100			34,1	
B-N, B-N4 - N, N4 40-160					132	160	119	119			240	190								40	
B-N, B-N4 - N, N4 40-200					160	180	140	140			265	212								48,5	
B-N, B-N4 - N, N4 40-250	65	50	100	360	180	225	175	175	125	95	320	250	65	14	24	260	100			62,3	
B-N, B-N4 - N, N4 50-125					132	160	121	137			240	190								44	
B-N, B-N4 - N, N4 50-160					160	180	127	141			265	212								45,8	
B-N, B-N4 - N, N4 50-200	65	50	100	360	160	200	140	153	100	70	265	212	50	14	24	260	100			52,3	
B-N, B-N4 - N, N4 50-250					180	225	175	175			320	250								65	64,4
B-N, B-N4 - N, N4 50M					180	225	175	175			320	250								65	66
B-N, B-N4 - N, N4 65-125	80	65	100	360	160	180	134	155	125	95	280	212	65	14	24	260	100			51,6	
B-N, B-N4 - N, N4 65-160					200	225	150	172			320	250								52,5	
B-N, B-N4 - N, N4 65-200					180	225	155	175			320	250								60	
B-N, B-N4 - N, N4 65-250	80	65	125	470	200	250	175	190	160	120	360	280	80	18	32	340	140			95,5	
B-N, B-N4 - N, N4 65-315					225	280	220	220			400	315								136	
B-N, B-N4 - N, N4 80-160					225	280	220	220			400	315								136	
B-N, B-N4 - N, N4 80-200	100	80	125	470	180	250	170	194	125	95	320	250	65	14	24	260	140			63	
B-N, B-N4 - N, N4 80-250					200	280	191	210			345	280								90,5	
B-N, B-N4 - N, N4 80-315					250	315	220	232			400	315								112	
B-N, B-N4 - N, N4 80-400 (1)	125	80	125	530	280	355	268	268	160	120	435	355	80	18	42	370	140			202	
B-N, B-N4 - N, N4 100-200	125	100	140	470	200	280	180	212	160	120	360	280	80	18	32	340	140			102	
B-N, B-N4 - N, N4 100-250					225	280	205	233			400	315								121,5	
B-N, B-N4 - N, N4 100-315					250	315	230	250			400	315								151,5	
B-N, B-N4 - N, N4 100-400	125	100	140	530	280	355	268	280	200	150	500	400	100	22	42	370	140			211,5	
B-N, B-N4 - N, N4 125-250					470	250	355	235	268	160	120	400	315	80	18	32	340	140			140
B-N, B-N4 - N, N4 125-315					530	280	400	247	278	200	150	500	400	100	22	42	370	140			198
B-N, B-N4 - N, N4 125-400	150	125	140	530	315	400	280	305	200	150	500	400	100	22	42	370	140			232	
B-N, B-N4 - N, N4 150-315					280	400	260	298			550	450								213	
B-N, B-N4 - N, N4 150-400					315	450	295	328			550	450								262	

1) Дополнительный размер

Размеры и вес

n = 2900 об./мин.



Насос	Двигатель	kW	MM														T _≈	l _≈	
			DN ₁	DN ₂	a	f	H	h ₂	L ₁	L ₂	L ₃	B ₂	B ₃	A	h ₃	d			
B-N, N 32-125	- 71 B2	0,55	50	32	80	360	197	140	780	750	15	240	180	90	85	14	685	110	
	- 80 A2	0,75															715	132	
	- 80 B2	1,1															740	144	
B-N, N 32-160	- 90 S2	1,5	50	32	80	360	217	160	780	750	15	240	180	90	85	14	740	144	
	- 90 L2	2,2															765		
	- 100 L2	3															815		
B-N, N 32-200	- 90 L2	2,2	50	32	80	360	245	180	780	750	15	240	180	90	85	14	765	144	
	- 100 L2	3															815		
	- 112 M2	4															835		
	- 132 SA2	5,5															895		
B-N, N 40-125	- 80 B2	1,1	65	40	80	360	197	140	780	750	15	240	180	90	85	14	715	132	
	- 90 S2	1,5															740		
	- 90 L2	2,2															765		
B-N, N 40-160	- 90 L2	2,2	65	40	80	360	217	160	780	750	15	240	180	90	85	14	765	144	
	- 100 L2	3															815		
	- 112 M2	4															835		
B-N, N 40-200	- 112 M2	4	65	40	100	360	260	180	880	850	15	300	240	100	100	14	855	180	
	- 132 SA2	5,5															915		
	- 132 SB2	7,5															955		
B-N, N 40-250	- 132 MA2	9,2	65	40	100	360	280	225	880	850	15	350	290	100	100	14	955	205	
	- 160 MA2	11							1020	990							1060		250
	- 160 MB2	15																	
B-N, N 50-125	- 90 L2	2,2	65	50	100	360	217	160	780	750	15	240	180	90	85	14	785	144	
	- 100 L2	3															835		
	- 112 M2	4															855		
B-N, N 50-160	- 132 SA2	5,5	65	50	100	360	260	180	880	850	15	300	240	100	100	14	915	205	
	- 132 SB2	7,5															955		
	- 160 MA2	11															1060		
B-N, N 50-200	- 132 MA2	9,2	65	50	100	360	260	200	880	850	15	300	240	100	100	14	955	205	
	- 160 MA2	11							1020	990		350	290				1060		250
	- 160 MB2	15																	
B-N, N 50-250	- 160 MA2	11	65	50	100	360	280	225	1020	990	15	350	290	100	100	14	1060	250	
	- 160 MB2	15							1100										
	- 160 L2	18,5																	
B-N, N 50 M	- 160 MA2	11	65	50	100	360	280	225	1020	990	15	350	290	100	100	14	1060	250	
	- 160 MB2	15							1100										
	- 160 L2	18,5																	
B-N, N 65-125	- 112 M2	4	80	65	100	360	260	180	880	850	15	300	240	100	100	14	855	180	
	- 132 SA2	5,5															915		
	- 132 SB2	7,5																	
B-N, N 65-160	- 132 SA2	5,5	80	65	100	360	260	200	880	850	15	300	240	100	100	14	915	205	
	- 132 SB2	7,5																	
	- 132 MA2	9,2																	
	- 160 MA2	11																	
	- 160 MB2	15																	
B-N, N 65-200	- 160 MB2	15	80	65	100	360	280	225	1020	990	15	350	290	100	100	14	1060	250	
	- 160 L2	18,5							1140	1110							1100		270
	- 180 M2	22																	
B-N, N 65-250	- 180 M2	22	80	65	100	470	310	250	1140	1110	20	400	340	130	110	18	1235	270	
	- 200 LA2	30							1230	1190							1360		290
	- 200 LB2	37																	
B-N, N 80-160	- 132 SB2	7,5	100	80	125	360	280	225	880	850	15	350	290	100	100	14	940	205	
	- 132 MA2	9,2																	
	- 160 MA2	11																	
	- 160 MB2	15																	
	- 160 L2	18,5															1020		990
B-N, N 80-200	- 180 M2	22	100	80	125	470	280	250	1020	990	20	400	340	130	110	18	1125	290	
	- 200 LA2	30							1140	1110							1260		270
	- 200 LB2	37							1230	1190							1360		290
B-N, N 80-250	- 180 M2	22	100	80	125	470	310	280	1230	1190	20	400	340	130	110	18	1260	270	
	- 200 LA2	30							1360										
	- 200 LB2	37							1360										
B-N, N 80-250	- 225 M2	45	100	80	125	470	385	280	1250	840	205	480	430	90	20	24	1400	320	
	- 250 M2	55															1515		355
B-N, N 100-200	- 160 L2	18,5	125	100	125	470	310	280	1230	1190	20	400	340	130	110	18	1235	250	
	- 180 M2	22															1260		
	- 200 LA2	30															1360		
	- 200 LB2	37															1360		
B-N, N 100-200	- 225 M2	45	125	100	125	470	385	280	1250	840	205	480	430	90	20	24	1400	320	
	- 250 M2	55															1530		
B-N, N 100-250	- 250 M2	55	125	100	140	470	415	280	1400	940	230	510	450	90	20	24	1620	390	
	- 280 S2	75															1620		

Размеры и вес

n = 1450 об./мин.

4

Насос	Двигатель	kW	MM																
			DN1	DN2	a	f	H	h2	L1	L2	L3	B2	B3	A	h3	d	T	I	
B-N4 - N4 32-125	- 71 A4	0,25	50	32	80	360	197	140	780	750	15	240	180	90	85	14	685	110	
	- 71 A4	0,25																	
	- 71 A4	0,25																	
B-N4 - N4 32-160	- 71 B4	0,37	50	32	80	360	217	160	780	750	15	240	180	90	85	14	685	110	
	- 71 B4	0,37																	
B-N4 - N4 32-200	- 80 A4	0,55	50	32	80	360	245	180	780	750	15	240	180	90	85	14	715	132	
	- 80 B4	0,75																	
B-N4 - N4 40-125	- 71 A4	0,25	65	40	80	360	197	140	780	750	15	240	180	90	85	14	685	110	
	- 71 B4	0,37																	
	- 71 B4	0,37																	
B-N4 - N4 40-160	- 71 B4	0,37	65	40	80	360	217	160	780	750	15	240	180	90	85	14	685	110	
	- 80 A4	0,55															715	132	
	- 80 B4	0,75																	
B-N4 - N4 40-200	- 90 S4	1,1	65	40	100	360	260	180	880	850	15	300	240	100	100	14	760	144	
	- 90 S4	1,1																	
B-N4 - N4 40-250	- 90 L4	1,5	65	40	100	360	280	225	880	850	15	350	290	100	100	14	785	144	
	- 100 LA4	2,2															835	165	
	- 100 LB4	3																	
B-N4 - N4 50-125	- 71 B4	0,37	65	50	100	360	217	160	780	750	15	240	180	90	85	14	705	110	
	- 80 A4	0,55															735	132	
	- 80 B4	0,75																	
B-N4 - N4 50-160	- 90 S4	1,1	65	50	100	360	260	180	880	850	15	300	240	100	100	14	760	144	
	- 90 S4	1,1																	
B-N4 - N4 50-200	- 90 S4	1,1	65	50	100	360	260	200	880	850	15	300	240	100	100	14	760	144	
	- 90 L4	1,5															785		
	- 100 LA4	2,2															835		
B-N4 - N4 50-250	- 100 LA4	2,2	65	50	100	360	280	225	880	850	15	350	290	100	100	14	835	165	
	- 100 LB4	3															855	180	
	- 112 M4	4																	
B-N4 - N4 65-125	- 80 B4	0,75	80	65	100	360	260	180	880	850	15	300	240	100	100	14	735	132	
	- 80 B4	0,75															760	144	
	- 90 S4	1,1																	
B-N4 - N4 65-160	- 90 S4	1,1	80	65	100	360	260	200	880	850	15	300	240	100	100	14	760	144	
	- 90 S4	1,1															785		
	- 90 L4	1,5																	
B-N4 - N4 65-200	- 100 LA4	2,2	80	65	100	360	280	225	880	850	15	350	290	100	100	14	835	165	
	- 100 LB4	3																	
B-N4 - N4 65-250	- 112 M4	4	80	65	100	470	310	250	1030	990	20	400	340	130	110	18	965	180	
	- 132 S4	5,5															1025	205	
B-N4 - N4 65-315	- 132 S4	5,5	80	65	125	470	335	280	1030	990	20	400	340	130	110	18	1050	205	
	- 132 MA4	7,5															1090		
	- 132 MB4	9,2																	
B-N4 - N4 80-160	- 90 S4	1,1	100	80	125	360	280	225	880	850	15	350	290	100	100	14	785	144	
	- 90 L4	1,5															810		
	- 100 LA4	2,2															860		
B-N4 - N4 80-200	- 100 LA4	2,2	100	80	125	470	280	250	1020	990	15	350	290	100	100	14	970	165	
	- 100 LB4	3															990	180	
	- 112 M4	4															990	180	
B-N4 - N4 80-250	- 112 M4	4	100	80	125	470	310	280	1030	990	20	400	340	130	110	18	1050	205	
	- 132 S4	5,5															1090		
	- 132 MA4	7,5																	
B-N4 - N4 80-315	- 132 MB4	9,2	100	80	125	470	360	315	1030	990	20	400	340	130	110	18	1090	205	
	- 160 M4	11							1230	1190							1195	250	
	- 160 L4	15																	
B-N4 - N4 80-400	- 180 M4	18,5	125	80	125	530	445	355	1250	840	205	480	430	110	20	24	1320	270	
	- 180 L4	22															1360		
	- 200 L4	30															1420		
B-N4 - N4 100-200	- 100 LB4	3	125	100	125	470	310	280	1030	990	20	400	340	130	110	18	970	165	
	- 112 M4	4															990	180	
	- 132 S4	5,5															1050	205	
B-N4 - N4 100-250	- 132 MA4	7,5	125	100	140	470	335	280	1030	990	20	400	340	130	110	18	1105	205	
	- 132 MB4	9,2																	
B-N4 - N4 100-315	- 160 M4	11	125	100	140	470	360	315	1230	1190	20	400	340	130	110	18	1210	250	
	- 160 L4	15															1250		
	- 180 M4	18,5															1275		
B-N4 - N4 100-400	- 180 L4	22	125	100	140	530	445	355	1250	840	205	480	430	110	20	24	1375	270	
	- 200 L4	30															1435	290	
	- 225 S4	37															1480	320	
B-N4 - N4 125-250	- 132 S4	5,5	150	125	140	470	360	355	1030	990	20	400	340	130	110	18	1065	205	
	- 132 MA4	7,5							1230	1190							1210		250
	- 132 MB4	9,2															1250		
B-N4 - N4 125-315	- 160 M4	11	150	125	140	530	445	355	1250	840	205	480	430	110	20	24	1335	270	
	- 180 L4	22															1375		
	- 200 L4	30															1435		
B-N4 - N4 125-400	- 225 S4	37	150	125	140	530	480	400	1250	840	205	480	430	110	20	24	1480	320	
	- 225 M4	45					540		1400	940		230	510				450	1510	355
	- 250 M4	55																	
B-N4 - N4 150-315	- 180 M4	18,5	200	150	160	530	445	400	1250	840	205	480	430	110	20	24	1355	270	
	- 180 L4	22															1395		
	- 200 L4	30															1455		
B-N4 - N4 150-400	- 225 S4	45	200	150	160	530	540	450	1250	840	205	480	430	110	20	24	1530	320	
	- 250 M4	55							1400	940		230	510				450	1610	355
	- 280 S4	75																	

Взаимозаменяемость компонентов

ТИП	Несущий корпус			Вал насоса					Подшипники				Уплотнение на валу		
	1	2	3	I	II	III	IV	V	6207 Z 6306 Z	6207 Z 3306	6309 Z 3309	6311 Z 3311	Ø 32	Ø 40	Ø 50
N,N4 32-125	●			●					●				●		
N,N4 32-160	●				●				●				●		
N,N4 32-200	●				●				●				●		
N,N4 40-125	●				●				●				●		
N,N4 40-160	●				●				●				●		
N,N4 40-200C	●				●				●				●		
N,N4 40-200A-AR-B	●					●				●			●		
N,N4 40-250	●					●				●			●		
N,N4 50-125	●				●				●				●		
N,N4 50-160	●					●				●			●		
N,N4 50-200	●					●				●			●		
N,N4 50-250	●					●				●			●		
N 50 M	●					●				●			●		
N,N4 65-125E	●				●				●				●		
N,N4 65-125A-C	●					●				●			●		
N,N4 65-160	●					●				●			●		
N,N4 65-200	●					●				●			●		
N,N4 65-250		●					●				●			●	
N4 65-315		●					●				●			●	
N,N4 80-160	●					●				●			●		
N,N4 80-200		●					●				●			●	
N,N4 80-250		●					●				●			●	
N4 80-315		●					●				●			●	
N4 80-400			●					●				●			●
N,N4 100-200		●					●				●			●	
N,N4 100-250		●					●				●			●	
N4 100-315		●					●				●			●	
N4 100-400			●					●				●			●
N4 125-250		●					●				●			●	
N4 125-315			●					●				●			●
N4 125-400			●					●				●			●
N4 150-315			●					●				●			●
N4 150-400			●					●				●			●

Максимально допустимая частота вращения

3600 об./мин.			3000 об./мин.			1800 об./мин.		
32-125	32-160	32-200						
40-125	40-160	40-200			40-250			
50-125	50-160	50-200			50-250			
					50 M			
65-125	65-160				65-200	65-250		65-315
		80-200	80-160		80-250	80-315	80-400	
		100-200			100-250	100-315	100-400	
						125-250	125-315	125-400
						150-315	150-400	

Всасывающая труба: рекомендуемый минимальный внутренний диаметр (DN) для различного расхода (Q)

Резьбовая труба	G 2		G 2 1/2							
	mm	mm	mm	mm	mm	mm	mm	mm	mm	mm
DN	50	65	80	100	125	150	200	250	300	
Q max	m³/h	10,5	19	28,8	45	75	108	215	350	508